

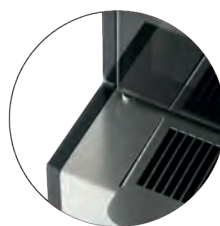
NEUES UND INNOVATIVES WEINAUSSCHANKSYSTEM FÜR ZWEI FLASCHEN MIT VIELFÄLTIGEN FUNKTIONEN UND DER BEWÄHRTEN ENOMATIC® TECHNOLOGIE. NEBEN DEM MODERNEN UND ELEGANTEN DESIGN ZEICHNEN DIE EINFACHE PLUG & PLAY-INSTALLATION UND DER MODULARE AUFBAU DEN NEUEN ENO ONE AUS. MIT DEM ENO ONE MACHEN SIE WEIN ZUM ERLEBNIS. AUCH FÜR DEN GEBRAUCH ZU HAUSE GEEIGNET.



eno one 2/r TC
Seitenblende weiß

eno one

- Erhältliche Modelle: 2 Flaschen in einer Reihe
- eno one 2/r TC
- Weintemperatur:
- Geregelte Temperatur zwischen 6 °C und 18 °C
- Gasversorgung: Stickstoff E941 oder Argongas E938
(Gasflasche oder Generator nicht im Lieferumfang enthalten).
- Ausschankmengen: 1 oder 3 konfigurierbare Abgabemengen mit Touchscreen-Tastendisplay.
- Werkstoffe: Rostfreier Edelstahl und schwarzes Gepax®
- Kühlsystem: Mittels thermoelektrischem Modul.
- Beleuchtung: LED-Beleuchtung mit regulierbarer Intensität.
- Flaschenhebesystem: Pneumatikkolben, die mit Stickstoff- oder Argongas betätigt werden können.
- Wartungshinweis: Lichtsignal für Zapfhahnreinigung.
- Optionales Zubehör:
 - zusätzliche Seitenblende (weiß oder schwarz)
 - Verbindungsbausatz
 - Erhöhungen für kurze Flaschen
 - Gastank-Abdeckung
 - Trennpanel um Flaschen zu separieren (eins für Weißweine, eins für Rotweine)
 - Zylinder- und Druckregulierer: Einweg-Argonkanister (0,95 L, ausreichend für ca. 80 Flaschen)



Modelle	L	H	T	Gewicht	Stromversorgung
eno one 2/r TC	276 mm	597 mm	351 mm	12 kg	110-240 V, 50-60 Hz, 70 W